

---

## 荘内神社・授与所(鶴岡市)に設置する「コロナウイルス飛散防止シート」を 本学学生がデザイン。12月28日(月)に設置します。

---

東北芸術工科大学(山形市上桜田/学長:中山ダイスケ)では、美術科版画コースの学生有志が、荘内神社(鶴岡市)から依頼を受け、初詣の際に「授与所」(※)に設置する「コロナウイルス飛散防止シート」をデザインしました。

(※) 授与所とは、各種祈願・まつりごとのお札やお守りなどの授与品をお渡しする所です。

初詣は古来より行われてきたお正月行事ですが、来春はコロナ禍により細心の注意が必要になってきます。世界中の人々が不安な日々を過ごしているなかで、「ご参拝される方が明るい希望を持ち、来年こそはよい年を迎えられるよう、神社として何かできないか」という神社側の思いが発端となり、参拝者を笑顔にできるような飛散防止シートの絵柄制作を本学へご相談いただきました。

「お正月らしい、干支やおめでたいもの、荘内神社にゆかりのあるもの」という制作テーマを元に、版画コースの若月公平(わかつき・こうへい)教授、中村桂子(なかむら・けいこ)教授が監修を務め、同コース3年生の有志7名が、10月から制作に取り掛かりました。

本来であれば学生たちが現地を訪れ、フィールドワークを行う事から始めますが、昨今の状況から現地取材は自粛し、権禰宜(ごんねぎ)・石原氏からのご依頼内容のプレゼンテーションを皮切りに、石原氏と学生らがZoomによるミーティングを幾度も重ねて制作を進めました。

この度、完成した作品を納品し、下記により設置されますので、ぜひ取材いただきたくお願い申し上げます。

### ■設置お披露目及び取材のご対応

日時: 2020年12月28日(月) 10:00~

場所: 荘内神社境内 〒997-0035 山形県鶴岡市馬場町4-1 TEL. 0235-22-8100

### ■飛散防止シートの概要

ベースシート: 縦約900mm×幅約1,600mm×5枚(素材: 透明軟質塩化ビニール 厚み0.8mm)

上記のベースシート上部に、作品をプリントした半透明塩化ビニールフィルムを貼付しています。

作品フィルムのサイズは、縦400mm×幅約1,500mm×5枚です。

\*設置場所のイメージや完成したシート絵柄のイメージは次頁をご参照ください。

---

【お問い合わせ先】※当日の取材に関するお問合せやお申込は、荘内神社様へお願いいたします。

・荘内神社 権禰宜 石原和香子 TEL.0235-22-8100

・東北芸術工科大学 地域連携推進課 安孫子裕 TEL.023-627-2218

## ■作品制作説明

### 1. 「鯛を追っかけたい」(おうじと鯛) | 担当: 安達葉 (あだち・しをり)



神社のアイドル的存在で昨年3月に亡くなった猫の「おうじ」と、縁起物である鯛を題材に描きました。「おうじ」がこっそりと見守ってくれていたらいいなという思いから描きました。年が明けることは幸せなことだと思っているので、クスッと微笑んでもらえるような遊び心を入れました。参拝者の皆さんに笑って新しい日々を迎えていただけると嬉しいです。

### 2. 「花にたゆたう」(アマビエ) | 担当: 北西紅春 (きたにし・こはる)



疫病を払うとされる妖怪アマビエ様と、荘内神社名物である花手水を描かせて頂きました。いつかまた多くの方が健康で、荘内神社へお参りに来られますように。鮮やかに荘内神社を彩る花手水を見に行けますように。そんな願いを込めて描きました。

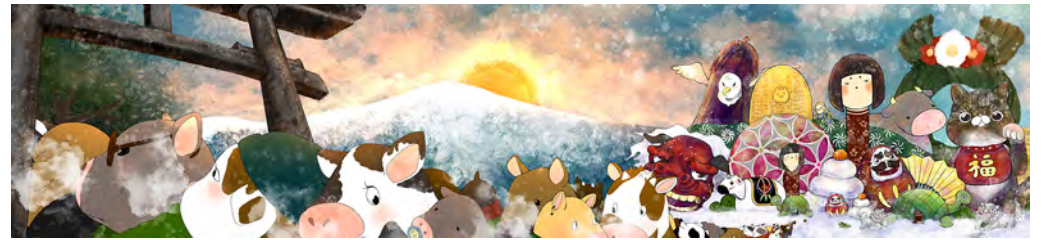
### 3. 「新年を望む狛犬様」(狛犬様)

担当: 浅沼珠央 (あさぬま・たまお)・岩淵真弥 (いわぶち・まや)・刀禰優夢 (とね・ゆうゆ)



荘内神社を御守りする狛犬様が、力強い表情で新年を望む姿です。狛犬様の周りには素朴で柔らかな印象の花々と、「希望」「良い便り」という花言葉の菖蒲をちりばめ、コロナ禍で気持ちが暗く沈んでしまうような世の中ながら、明るく前向きな気持ちで新年を過ごせるよう祈りを込めました。

### 4. 「ぎゅうぎゅう」(干支の牛) | 担当: 大橋桃 (おおはし・もも)



この絵は干支の牛がぎゅうぎゅうしながら荘内神社へ参拝に来ているところを表現しています。コロナに負けぬよう、お正月らしく華やかで暖かみのある密な空間を作りたいと思い制作しました。

### 5. 「盛況に続け」(酒井のお殿様) | 担当: 山本千夏 (やまもと・ちなつ)・岩淵真弥 (いわぶち・まや)



テーマは荘内神社の大名行列です。大名行列といえば厳かな雰囲気だと思いますが、コロナ禍による昨今の世の中の暗さを払拭するような、明るく楽しい大名行列を描きました。酒井のお殿様を筆頭に地域の人達やお稲荷様、アマビエ様、白と杵、雀や牛など酒井様を一目見ようと集った人々を描きました。隠し要素が沢山あるのでじっくり見ていただけたら嬉しいです。



#### ■設置イメージ

左写真のようなイメージで授与所へ設置いたします。

シート下の奥側に授与所のテーブルが設置され、巫女が立ち並びお守りや熊手などを販売します。  
シートを挟んで手前側に参拝者が間隔をあけて並ぶイメージです。